

Para usar con todos:

96236 Juego de puesta a punto

.4Hp/7"/Escape trasero/Modelos Dynafine

Piezas de máquinas y motores neumáticos

Las piezas incluidas en el kit de puesta a punto se identifican por el número de pieza. No todas las piezas son necesarias para todos los modelos.
 Consulte la página de piezas correspondiente para obtener identificación adicional e instrucciones de desmontaje/montaje.

**Índice N.º de
 clave N.º de pieza**

1 11016

Cojinete 2 56305 Cojinete

3 01480 Cuchillas (4 uds.)

4 02696 Cojinete 5

02679 Sello 6 01548

Junta 7 95523 Junta

tórica 8 12132

Pasador 9 95558

Anillo de retención 10 01449

Vástago de válvula 11 01469

Conjunto de regulador de velocidad.

12 01464 Sello 13

01472 Válvula de punta

14 01468 Resorte 15

96065 Junta tórica 16

95711 Anillo de retención 17

95438 Junta tórica 18 94524

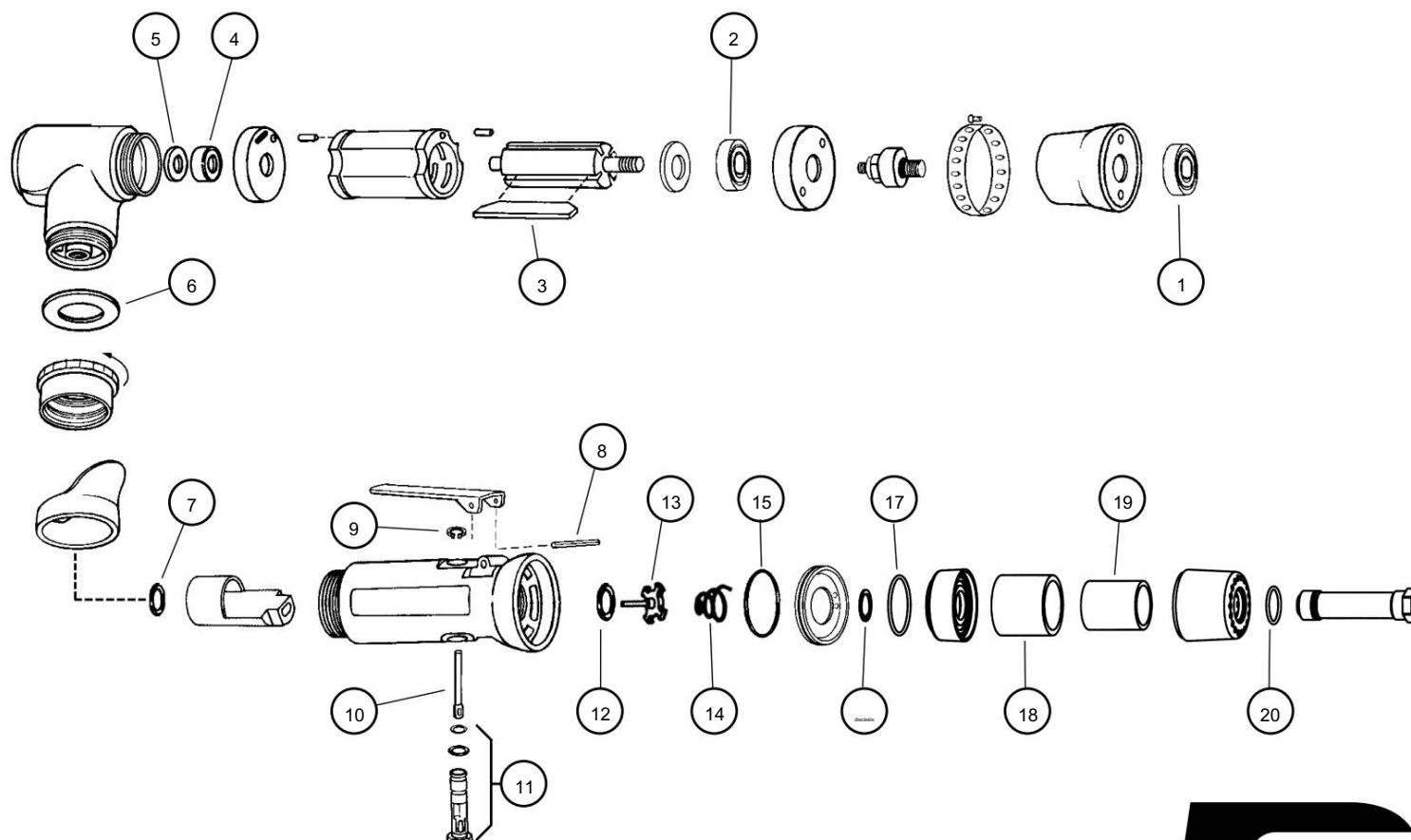
Silenciador sinterizado 19

94525 Silenciador de fieltro 20

95375 Junta tórica

Nota: El kit de puesta a punto incluye la siguiente pieza
 para herramientas Vintage anteriores.

02650 – Cojinete



DYNABRADE

Visite nuestro sitio web: www.dynabrade.comCorreo electrónico: Customer.Service@Dynabrade.com

DYNABRADE, INC., 8989 Sheridan Drive Clarence, NY 14031-1490 Teléfono: (716) 631-0100 DYNABRADE EUROPE S.à.r.l., Zone
 Artisanale L-5485 Wormeldange—Haut, Luxemburgo

Fax: 716-631-2073
 Teléfono: 352 76 84 94 1

Fax internacional: 716-631-2524
 Fax: 352 76 84 95 1

©DYNABRADE, INC., 2004

IMPRESO EN EE. UU.